

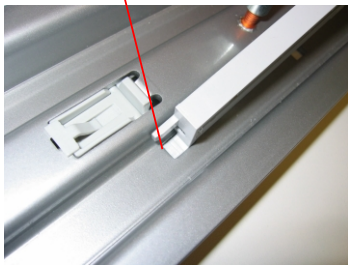


Montageanleitung

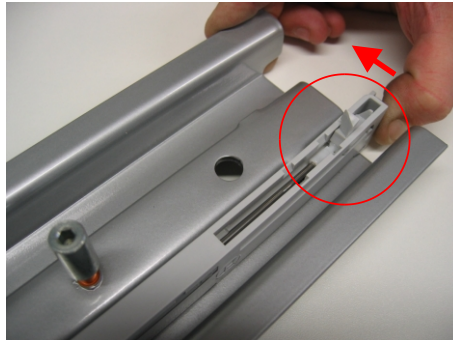
SoftStoppPlus - Dispensa VVS Mounting Instruction

SoftStoppPlus - Dispensa VVS

1. Montage Gehäuse *Installation of housing*



Vorne einfädeln
place hook in opening at front



Unter seitlichem Druck nach vorne schieben, hinterer Rasthaken fädelt ein
move it forward by putting pressure on the side until hook pin at back fits into opening



Einrasten
lock in place

2. Montage Mitnehmer *Installation of follower*



Aufsetzen
put in position



Nach unten drücken
press it downwards



Einrasten
lock in place